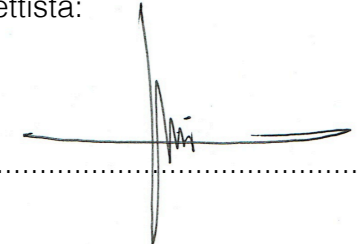


MAURO MINAZZO ARCHITETTO Via Luiti 19 - CP 1341 CH - 6602 Lodiario 041107794443863 www.maurominazzoarchitetto.it maurominazzo@tin.it	PROGETTO: EDIFICAZIONE DI 2 NUOVI EDIFICIO D'APPARTAMENTI + AUTORIMESSA MAPP. 335 RFD - COMUNE DI TENERO - CONTRA	
	PROPRIETARI DEL FONDO: FLAVIO PERINI - 8602 WANGHEN - PROCURA	
	ISTANTE: STUDIODIREZIONELAVORI LOSONE - WALTER SANTORO	
	DOMANDA DI COSTRUZIONE: EDIFICAZIONE DI 2 NUOVI EDIFICIO D'APPARTAMENTI + AUTORIMESSA MAPP. 335 RFD - COMUNE DI TENERO - CONTRA	
	EDIFICIO E1: PIANTA PIANO TERRENO/PIANTA PIANO PRIMO/PIANTA PIANO SECONDO/PIANTA PIANO TETTO	
Data: 10 ottobre 2020	Scala: 1:100	Formato: 84 x 45 cm.

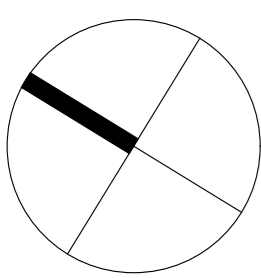
Proprietari del fondo:

Istante:

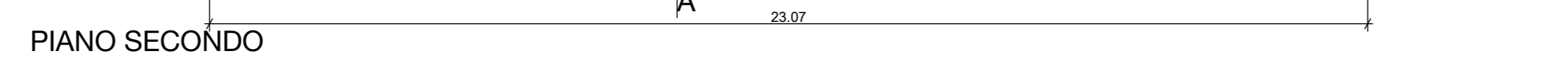
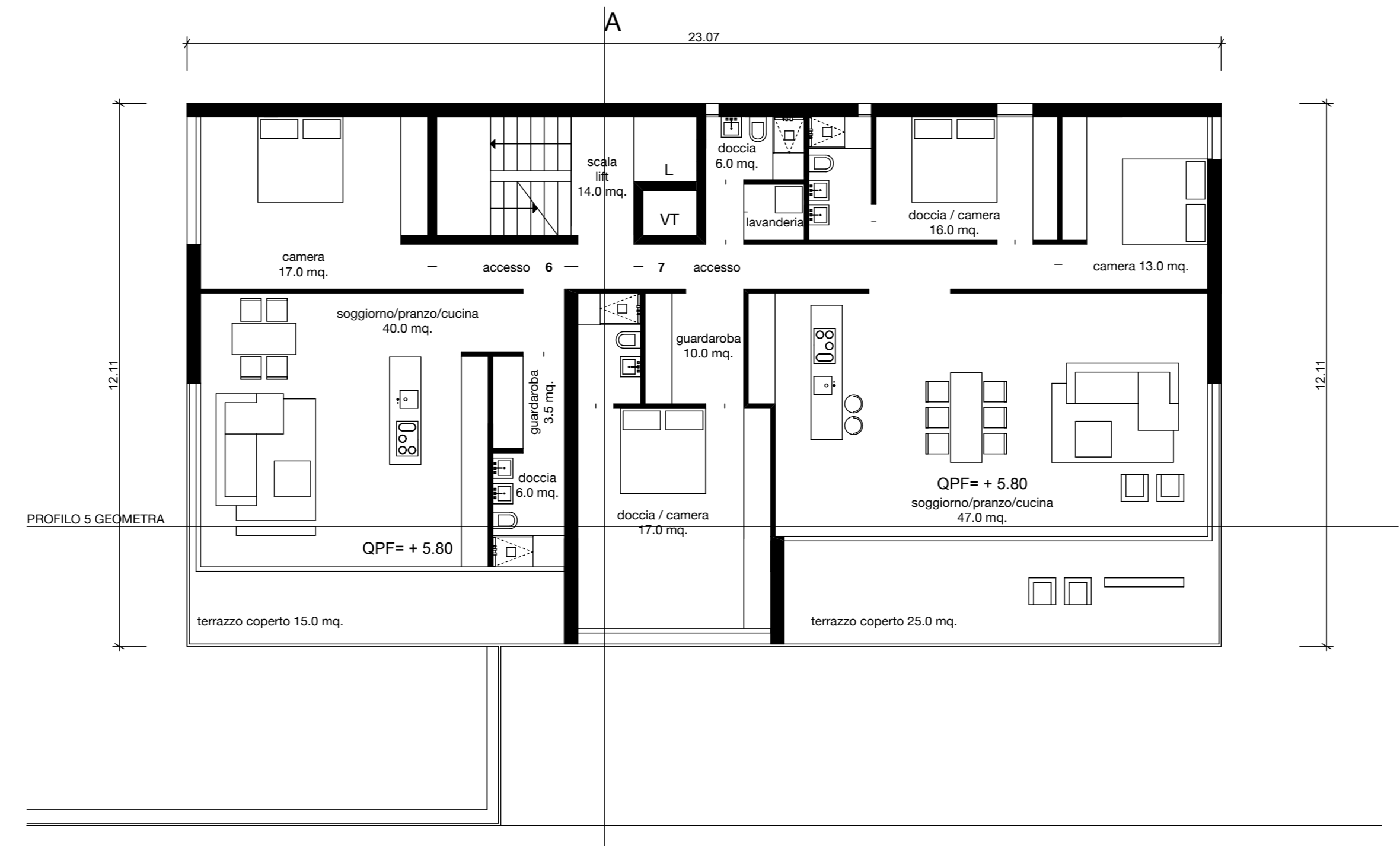
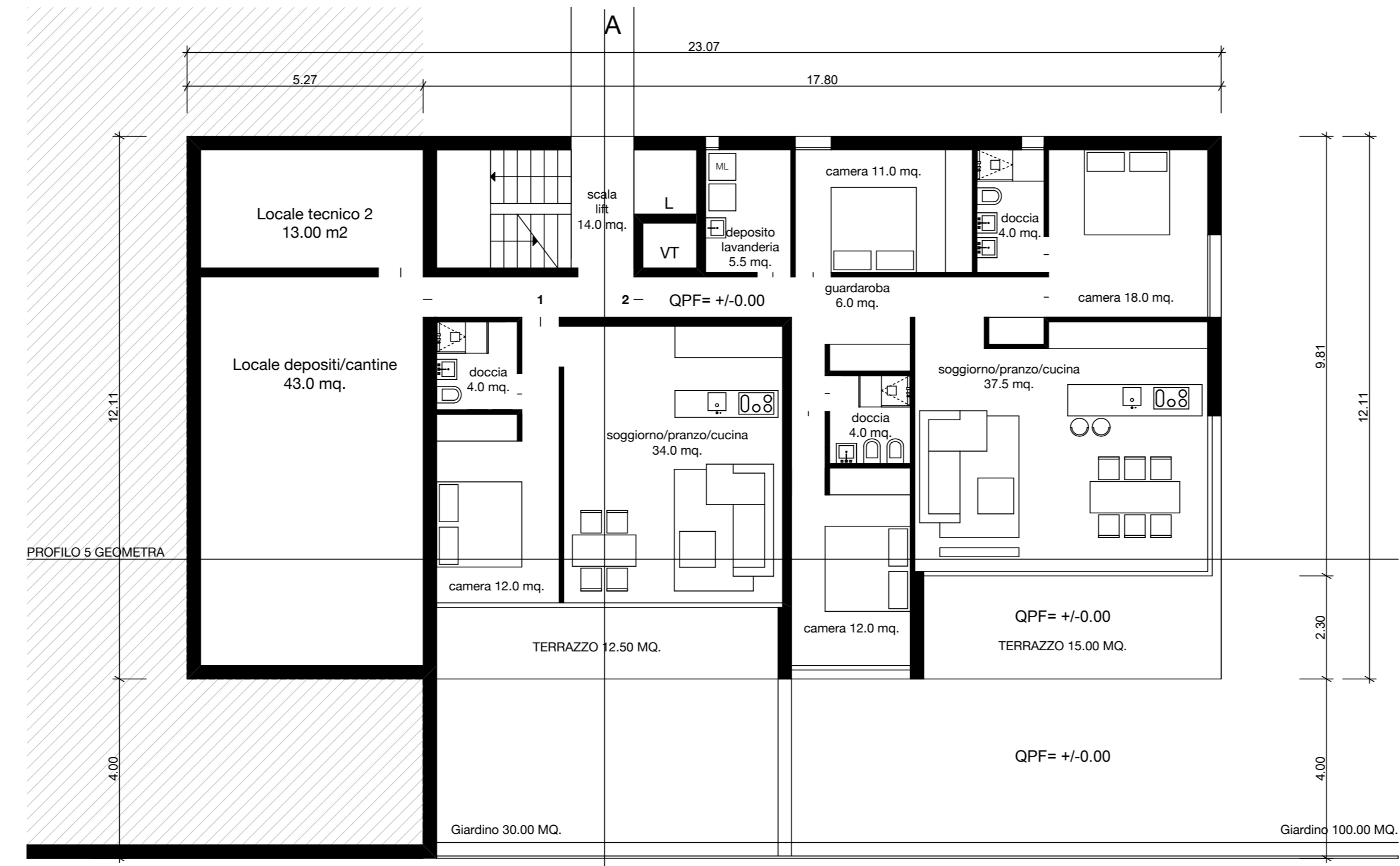
Progettista:



E1

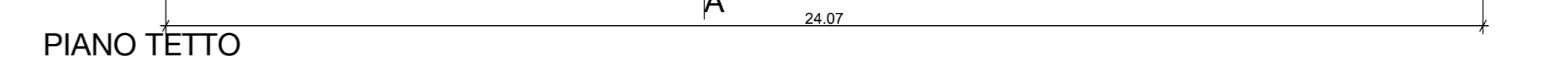
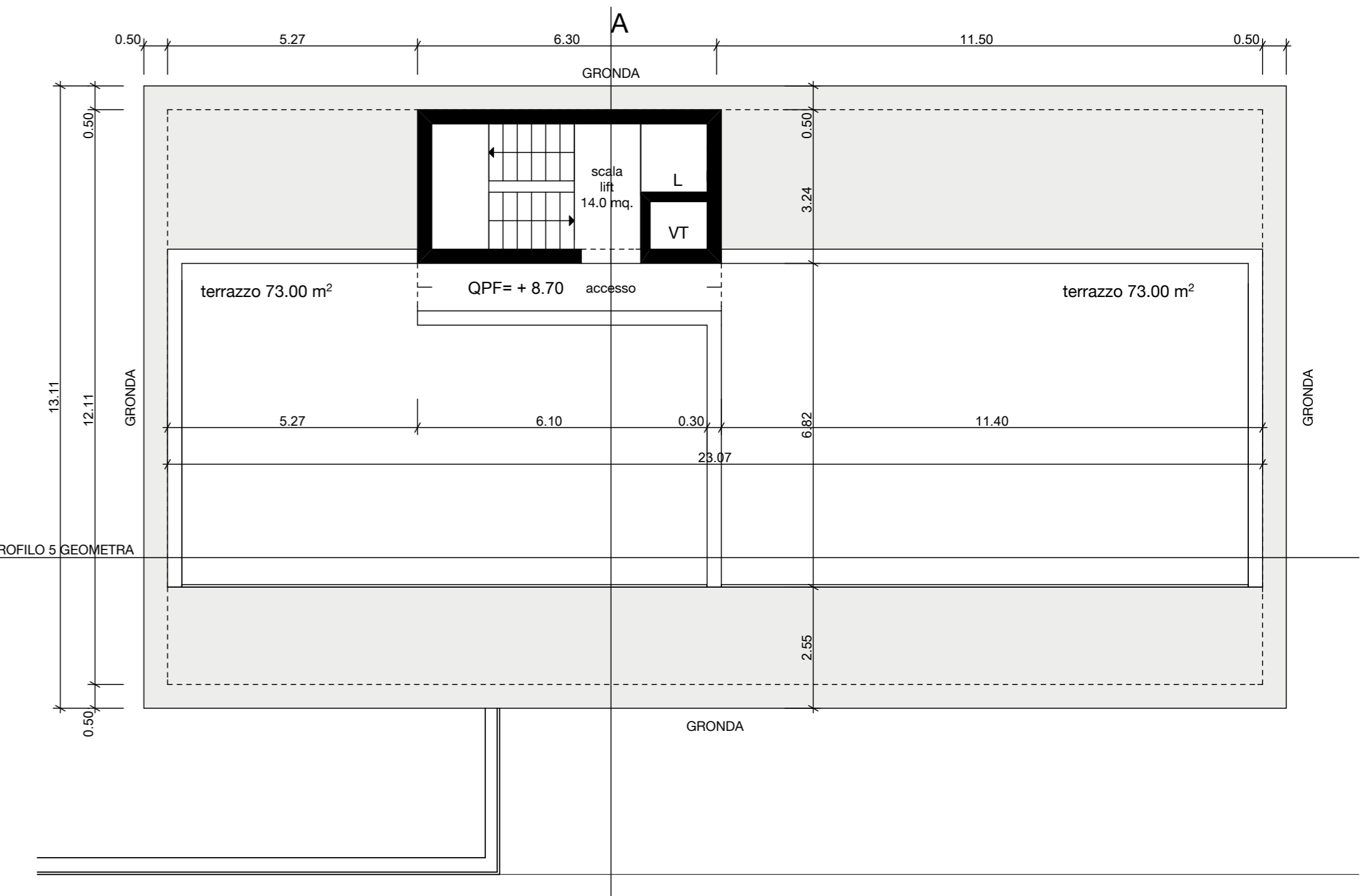
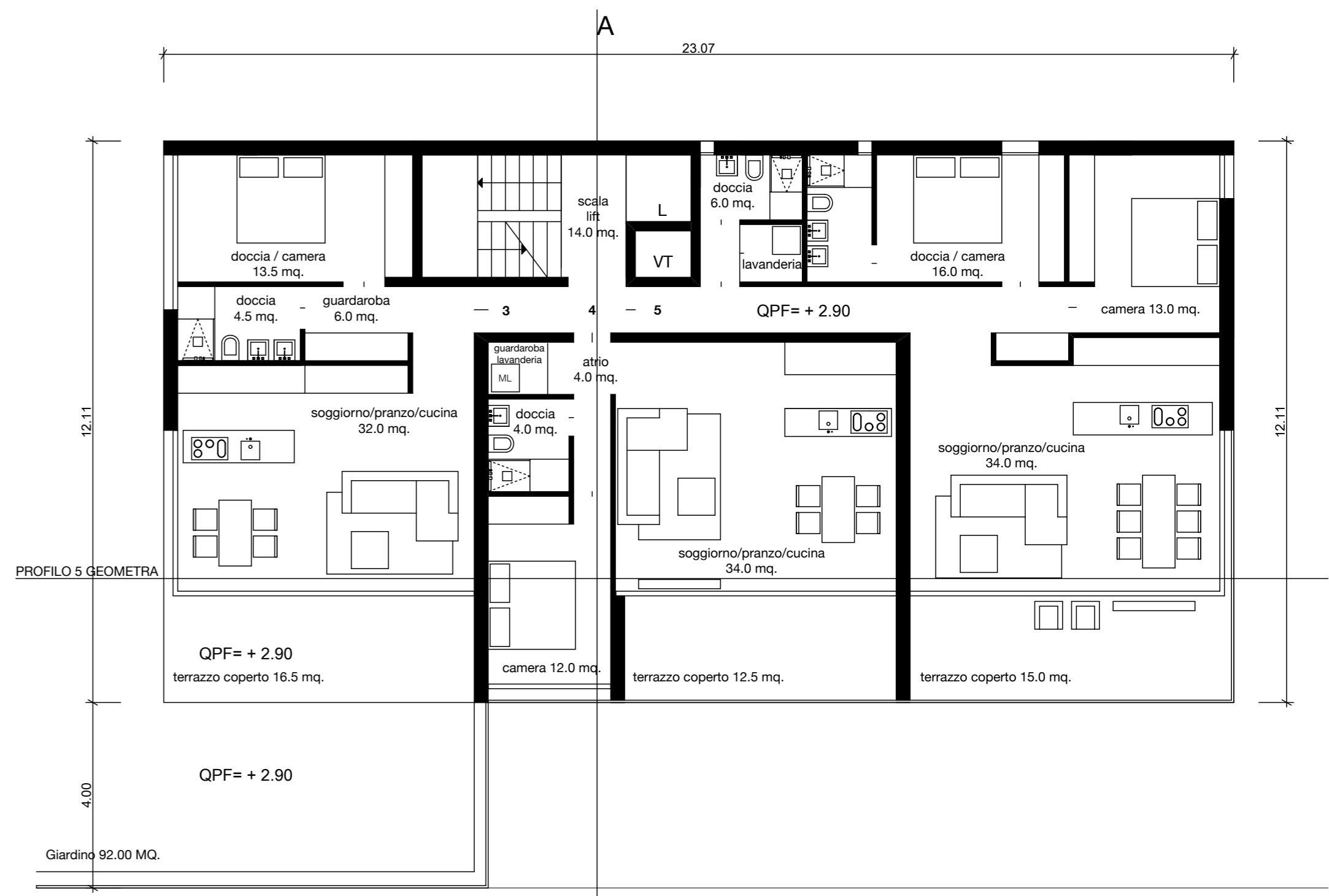


PIANO TERRENO



PIANO SECONDO

PIANO PRIMO



PIANO TETTO